

## 电力公司的保险柜

2002年6月，北海市文物管理所回收一个大保险柜。此柜的回收很偶然。一外地来的张某到市物资回收公司收购一批废铁。在一大堆乱七八糟的废铜烂铁中，一个大保险柜引起张某的注意，因为柜门有一个外文的小牌子。有点文物意识的张某，认为这个保险柜也许有一定的历史价值，如果确是这样，它也具有一定的经济价值。于是他与文管所联系，果然不出其所料，张某得到合理的经济回报，保险柜也成为文管所的馆藏文物。

退了休的笔者受文管所的委托，对保险柜进行了一个余月的调查研究，初步结果如下：

一、保险柜的大小：此柜高106.5厘米，宽68.5厘米，厚55厘米，柜的四面及上下底厚约3.8厘米，柜重约600公斤。

二、保险柜门的特征：有三个钥匙孔，每个匙孔口都有小拉门保护。有锁栅拉杆和门拉手把各一个。柜门正上方有一块宽12.5厘米，高约8厘米的铭牌。

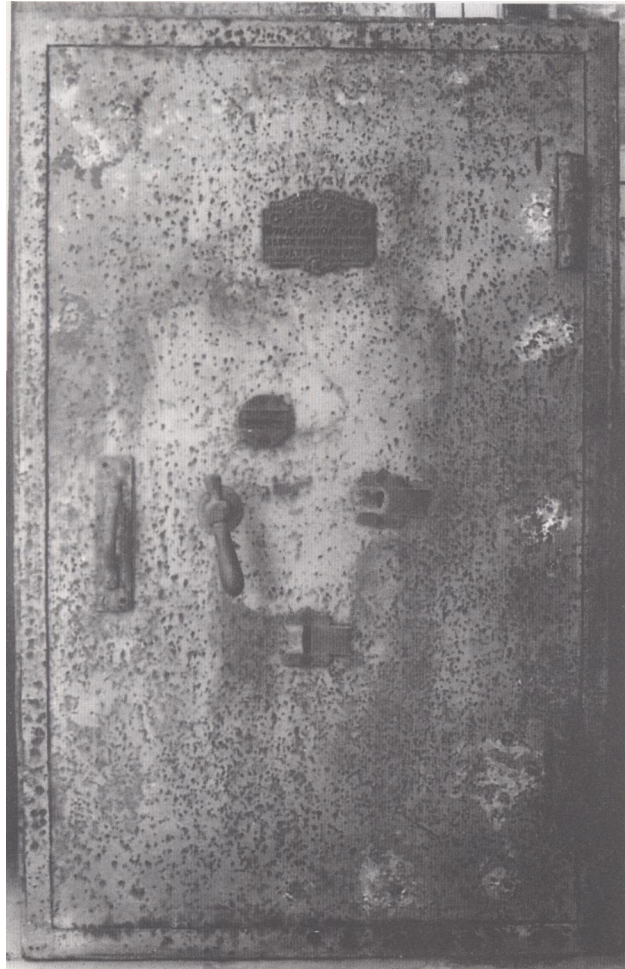
三、铭牌的内容：全文用英文表示，内容意译如下：“此防火保险柜曾获1862年伦敦锁具博览会大奖，系英格兰伍尔弗汉普市锁具制造商C·普莱斯公司(C·PRICE&CO·)专利产品。于1870年用一动物头像注册产品商标”。

四、对该保险柜的历史追溯：据调查，此柜是北海市供电局于1995年间把它作为报废物品卖给市物资回收公司的。据此线索，在市供电局办公室的帮助下，笔者找到了已退休的市供电局职工黎承云。笔者带她到文管所看了此柜后，黎女士肯定地说此保险柜她自1975年使用到1995年，并且风趣地说此柜是原廉北珠光电力公司的“遗产”。她又介绍她的老同事郭子富先生让笔者去进一步核实。郭先生看过笔者带去的保险柜照片后说，此柜他于解放初在珠光电力公司工作时不但见过，而且有时因需要移动其位置还帮手搬动过。由此证实，此保险柜是原珠光电力公司的“遗产”无疑。

五、该保险柜进入北海的时间：廉北珠光电力公司于 1931 年筹建时，从德国进口一台发电量为 150 千瓦的西门子发电机，该公司是廉北最大的股份有限公司之一。当时北海的治安较差，盗贼打家劫舍和房屋失火时有发生，公司为了保证资金及股票等财物的安全，于是购买了这一个一般的盗贼不易抢走和打开，且具有防火性能的大保险柜。由此可推断，此保险柜进入北海时间应为 1931 年左右。

六、该保险柜的历史价值：主要有两方面。其一，近现代的北海是对外开放的通商口岸，英国的一些工业名牌商品如“黑加路”自行车、“胜家”缝纫机等，在北海的市场很畅销。像普莱斯公司这样大的保险柜，也进入北海市场。物换星移，北海市民或一些单位原购买的这些商品，用到不能再用后都作废铁卖掉。而这个大保险柜，则是那一时期北海作为对外通商口岸，外国商品进入北海的历史见证物。其二，北海有电灯的历史始于光绪二十一年(1895)，至今已有 111 年的历史，是广西最早有电灯的地方。而 1931 年廉北珠光电力公司的筹建到成立，使北海的电灯从此走进千家万户，是北海电力史上的一个里程碑。这个防火保险柜则“亲眼目睹”了原廉北珠光电力公司至北海珠光电力公司、公私合营北海珠光电厂、北海（火力发）电厂、北海市供电公司、北海供电局等 6 个单位历经 60 多年的变迁，成为了历史见证物。

只供阅读 请勿侵权



原廉北珠光电力公司于 20 世纪 30 年代初购买的产自英国 C·普莱斯公司的大保险柜



该保险柜的铭牌