

西 场 糖 厂

Xī chǎng Táng chǎng

西场糖厂，位于合浦县城西北二十九公里的西场公社西坡大队境内。东与东坡大队隔江相望，西靠西场至乌家公路，南连西坡大队驻地，北接西坡大队碓白坑村。

该厂于一九五八年兴建，一九五九年投产。原设计日榨甘蔗三百五十吨，一九六五年扩建为日榨五百吨，一九七三年再扩建为日榨五百五十吨，一九八〇年又扩建为日榨六百五十吨，至一九八二年扩建为日榨一千五百吨。一九六七年增设罐头车间，年产罐头五百至一吨。一九七七年罐头车间迁到合浦县城东郊钟屋岭，一九七八年成立合浦县罐头厂。

该厂原属钦州地区领导，一九七七年改属合浦县领导。全厂有干部四十人，职工二百四十五人，每逢榨季雇请临时工约三百人。

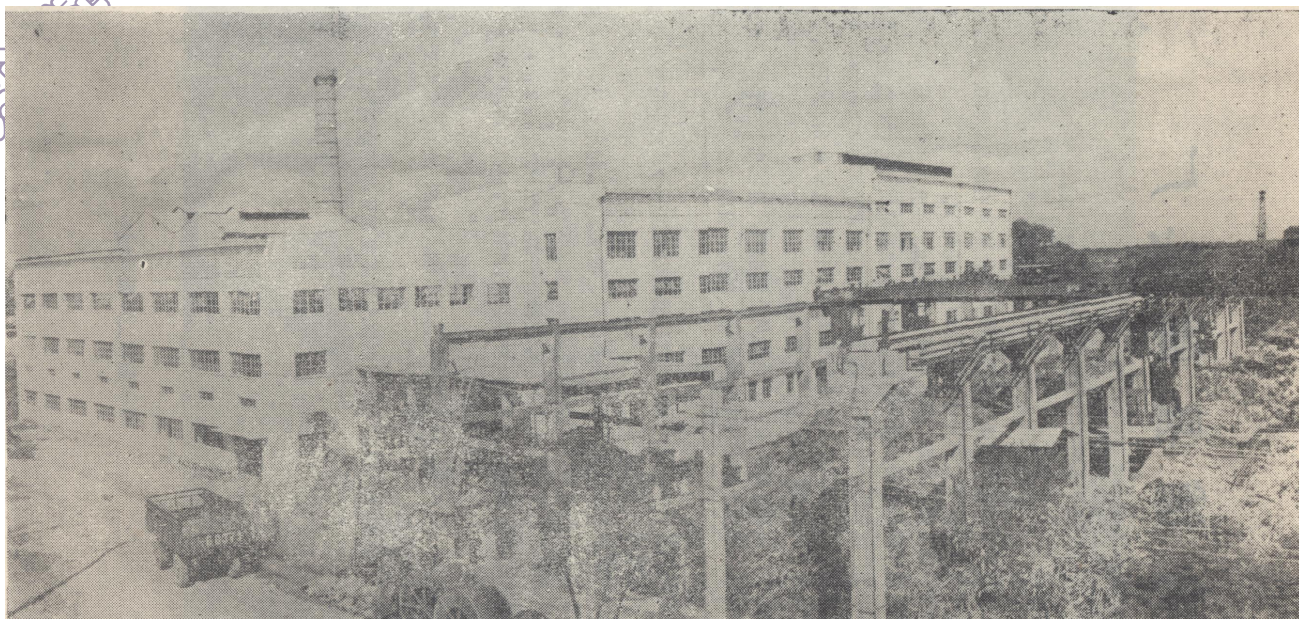
全厂总面积一十一万六千平方米，其中建筑面积为二万九千四百零四平方米。包括两层办公大楼一幢，四层宿舍大楼两幢，两层宿舍楼和平房宿舍二十六幢，还有礼堂、饭堂、医务室等建筑物。该厂分设压榨、动力、制炼、酒精、综合、保养六个车间；五金仓、化工仓、糖仓、酒仓、油仓；锻工房、石灰房、水泵房、木工房、汽车修理房和煤场、桔水池等库房。

主要设备有蔗场吊车、输蔗机、压蔗机、压滤机、助晶机、分蜜机、柴油机；蒸发罐、煮糖罐；供水系统、真空系统、加热器、锅炉、蒸气发电机组，蒸馏塔和车床、刨床、铣床、钻床。车队有东风五吨汽车十辆、解放牌四吨汽车、南京牌两吨半汽车、北京牌小车各一辆。

榨季为当年十一月至来年三月，主要产品分五大类，白沙糖、赤沙糖、酒精、白酒、凉果蜜饯。一九八一年产量为：白沙糖七千九百四十六吨，赤沙糖二千三百一十二吨，酒精二百六十五吨，白酒四百九十吨，凉果蜜饯二百三十一吨。总

产值一千一百六十二万元，利润一百八十八万四千元。

钦州地区糖业技工学校设在该厂，有学生一百一十六人，教工六人。



图为合浦县西场糖厂