

璋嘉隧洞

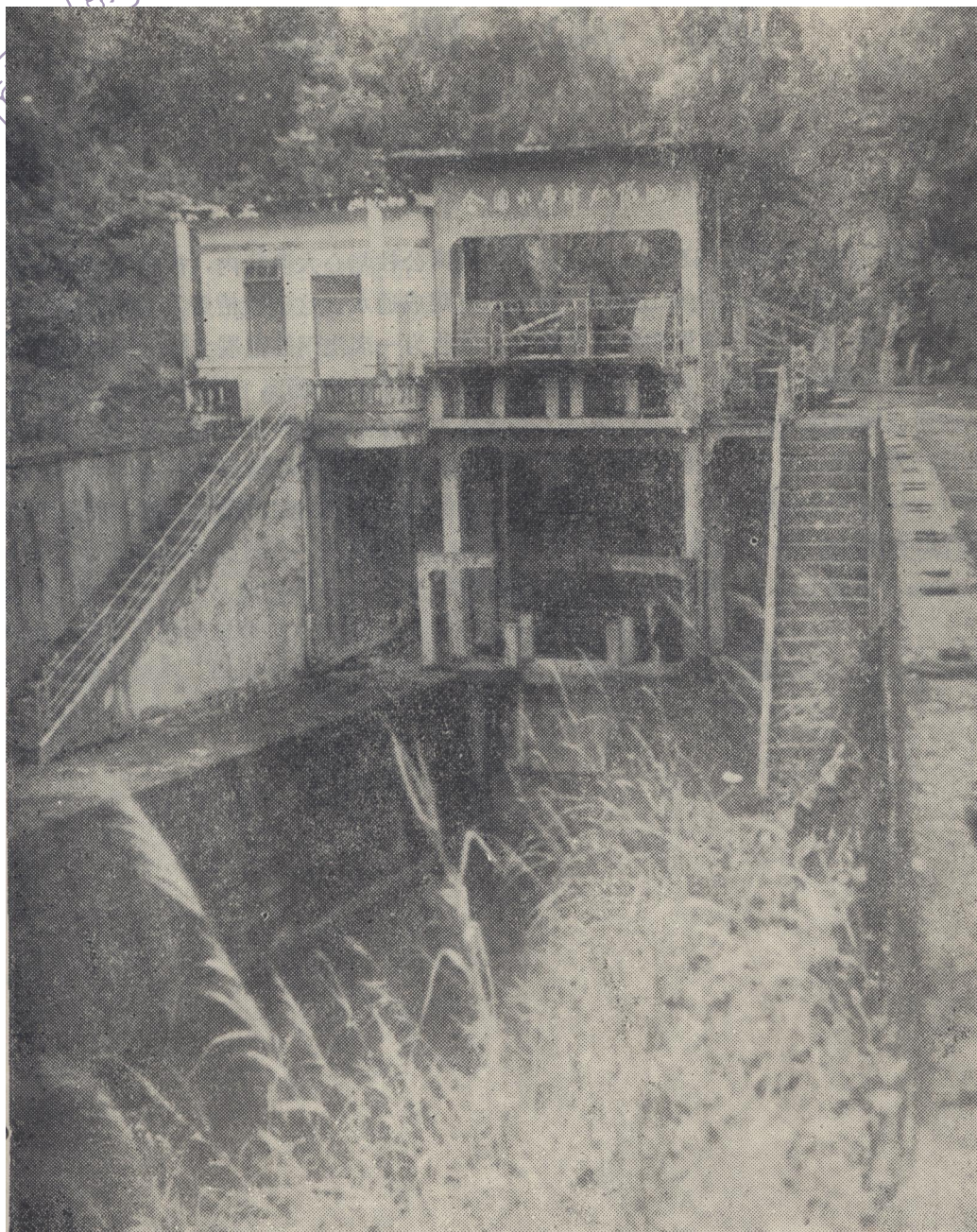
Zhāng jiā Suì dòng

璋嘉隧洞，因建在曲樟公社璋嘉大队境内的佛高山山腰西面，故名。位于合浦县城东北六十五公里。该隧洞属合浦水库管辖。

该隧洞始建于一九六〇年，一九六二年十月竣工。隧洞从佛高山西面，距山顶二十米处的山腰开凿，穿过坚硬的岩层，在佛高山东面的山脚穿出，工程降坡为 1:5000。隧洞顶部呈园拱形，高三点五米，宽二点五米，入水口的底高程为四十三点一六米，隧洞全长六百五十米。隧洞的顶、底部和两壁用混凝土填补抹平，使表面光滑，不渗不漏。设计流量每秒一十五点一立方米，加大流量每秒一十九点六立方米。出水口分东西两干渠，东干渠流向白沙，西干渠流入公馆。

隧洞建成后，旺盛江至六湖水库的蓄水可流经隧洞，分别输送到公馆、白沙两公社，灌溉农田。

一九七六年，在璋嘉隧洞出水口一百六十米处兴建三台机组的跌水式水电站一座，一九七九年建成，一九八〇年有职工三十四人。一九八一年发电量为一百四十八万瓩。



图为璋嘉隧洞