

合浦珍珠养殖场

Hé pǔ Zhēn zhū Yǎng zhí chǎng

合浦珍珠养殖场，位于合浦县城东南六十公里，营盘公社彬塘大队境内。东与营盘公社珍珠场交界，西面和南面濒临大海，北靠玉塘村。驻地面积七千三百三十三平方米。一九八一年有干部职工七十五人。

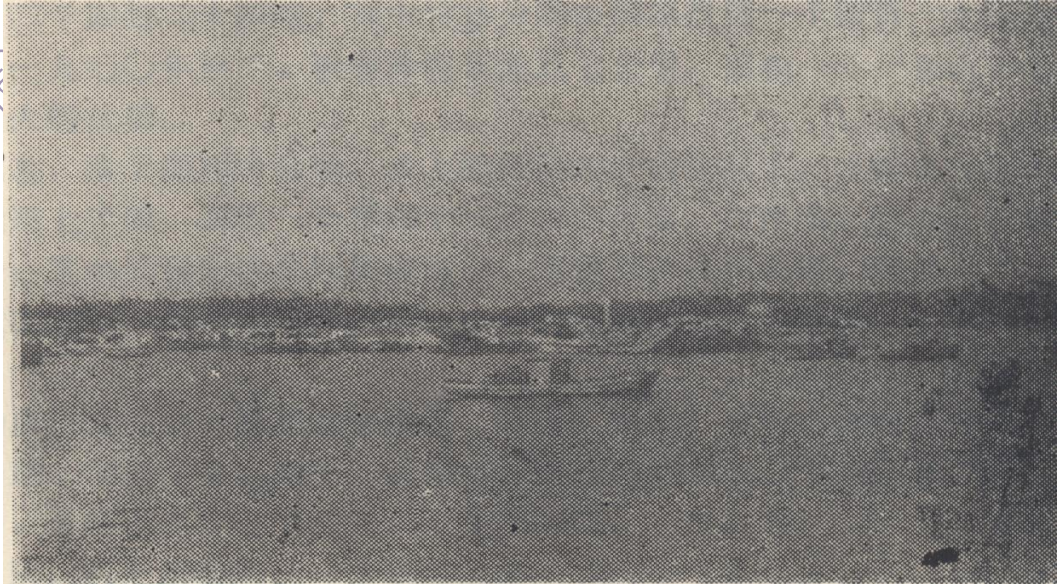
早在一千八百多年前，合浦珍珠已驰誉于世。

合浦珍珠场始建于一九五八年，称为合浦县营盘公社彬塘大队珍珠场。一九五九年，改为合浦县营盘公社珍珠场。一九六二年，改为合浦县珍珠场。一九六四年，改为合浦珍珠养殖总场合浦分场，属广东省水产厅管辖。一九六九年，改为合浦珍珠场，属广西壮族自治区管辖。一九七一年，改为合浦县珍珠场，属合浦县管辖。一九八二年改为广西壮族自治区合浦珍珠公司合浦珍珠养殖场，属自治区管辖。因驻地在合浦县境内，故名。

该场分设三个队两个组：育苗队、管养队、插核队；捕捞组和行政后勤组。

主要任务是培育马氏珍珠贝幼苗。培育出的幼苗，除供该场养殖外，还支援兄弟场。同时还生产海水养殖的有核人工珍珠和天然珍珠。合浦珍珠，凝重结实，色泽光润晶莹，粒大而浑圆，珠质上乘，驰名中外。

一九八一年，全场养殖面积三万三千零三十三平方米，放养大小珠贝二百零七万只，全年珍珠产值比一九七一年增加六点三倍。随着生产的发展，该场固定资产总值已达一十七万多元。现在，该场已成为一个具有一定生产规模的、科学管理的珍珠养殖场。



盛产南珠的营盘港